



GOBIERNO
DE ESPAÑA

MINISTERIO
DE MEDIO AMBIENTE
Y MEDIO RURAL Y MARINO

CONFEDERACIÓN
HIDROGRÁFICA
DEL TAJO

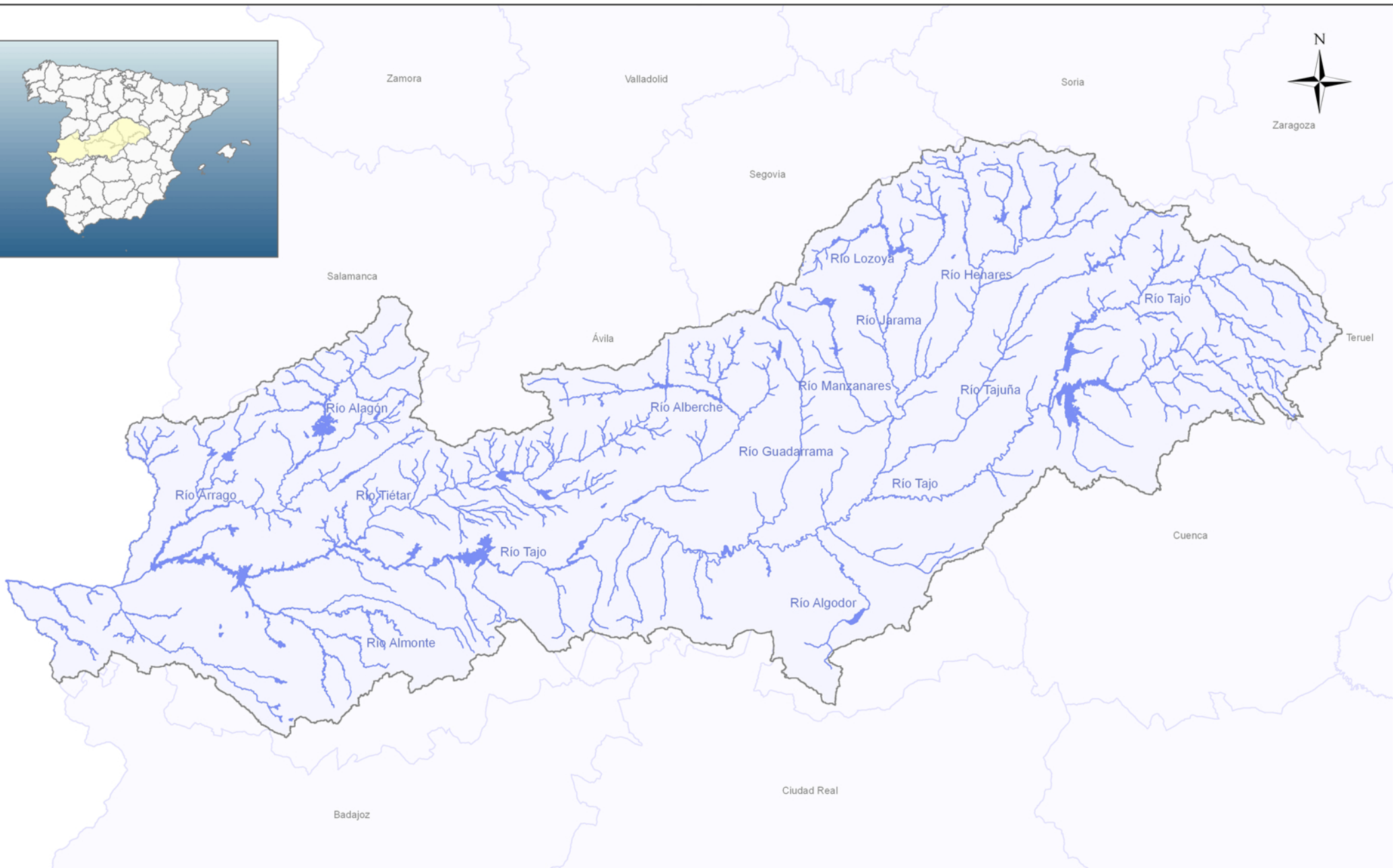
Plan Hidrológico de cuenca de la parte española de la demarcación hidrográfica del Tajo

ANEXO 3. CARTOGRAFÍA.

INFORME DE SOSTENIBILIDAD AMBIENTAL

Borrador provisional sujeto a revisión

Madrid, mayo de 2011

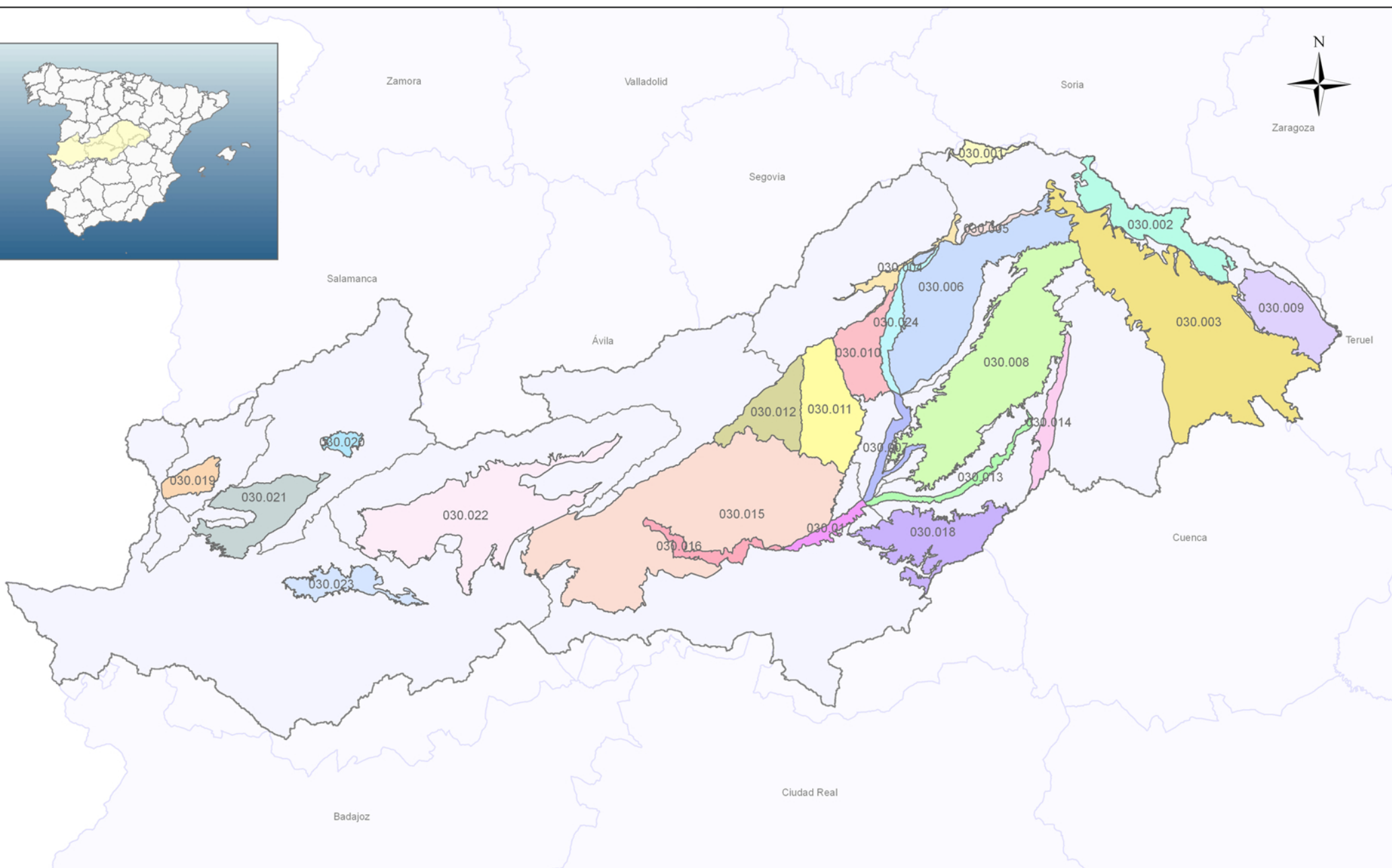


- Masas de agua superficiales - Red hidrográfica principal

Informe de Sostenibilidad Ambiental

Escala gráfica:
1:1.400.000

Fecha:
Junio 2011

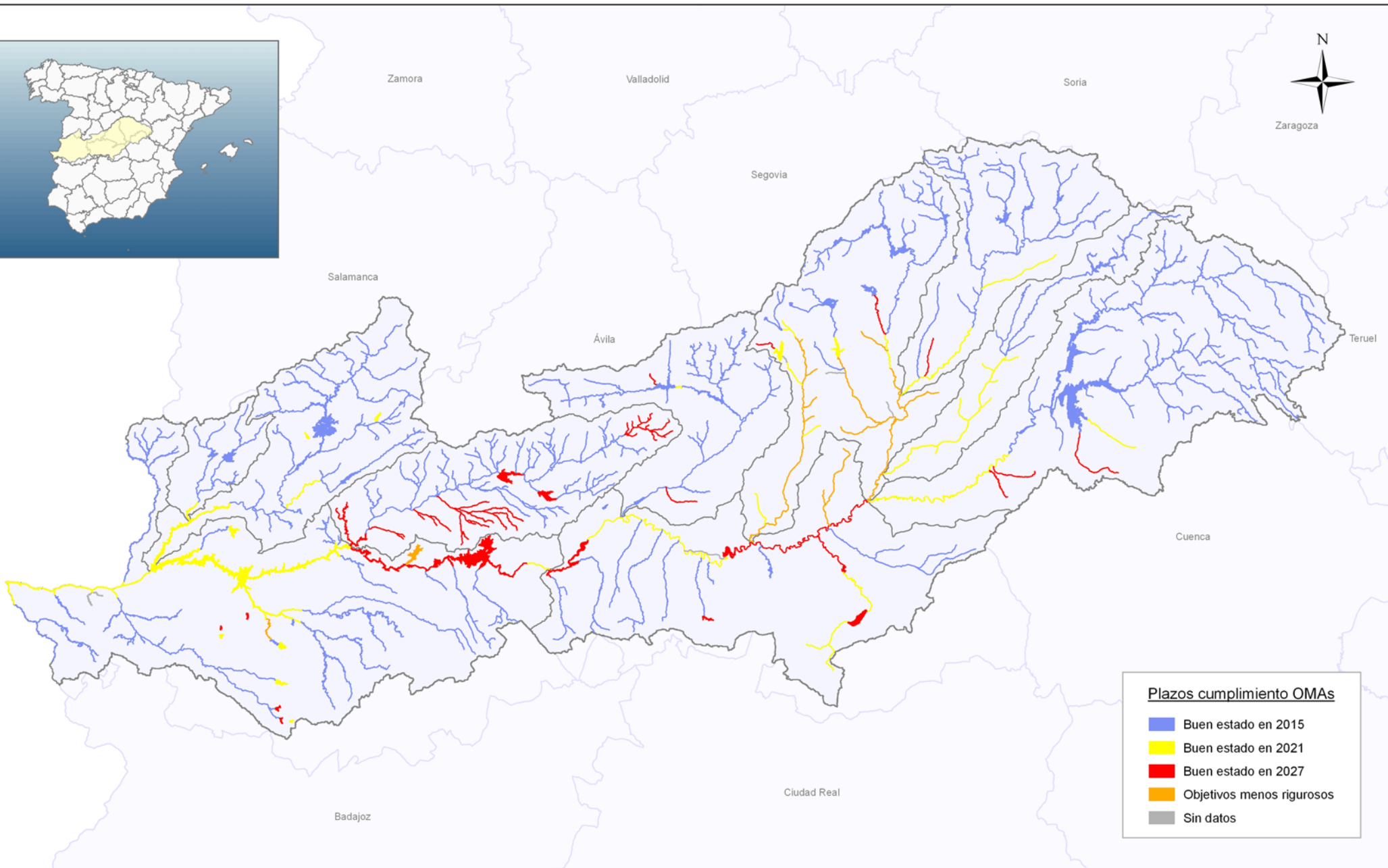


- Masas de agua subterráneas -

Informe de Sostenibilidad Ambiental

Escala gráfica:
1:1.400.000

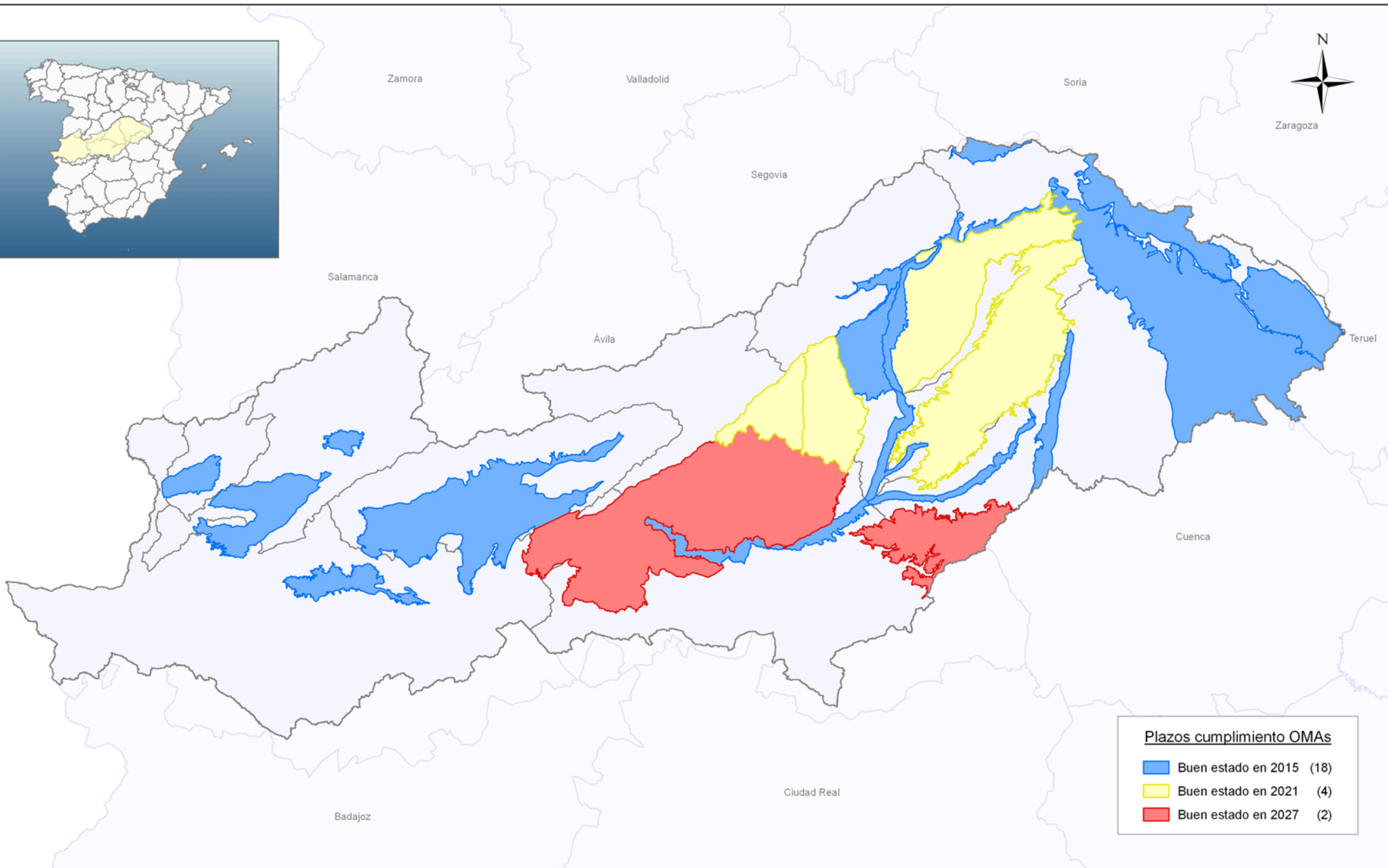
Fecha:
Junio 2011






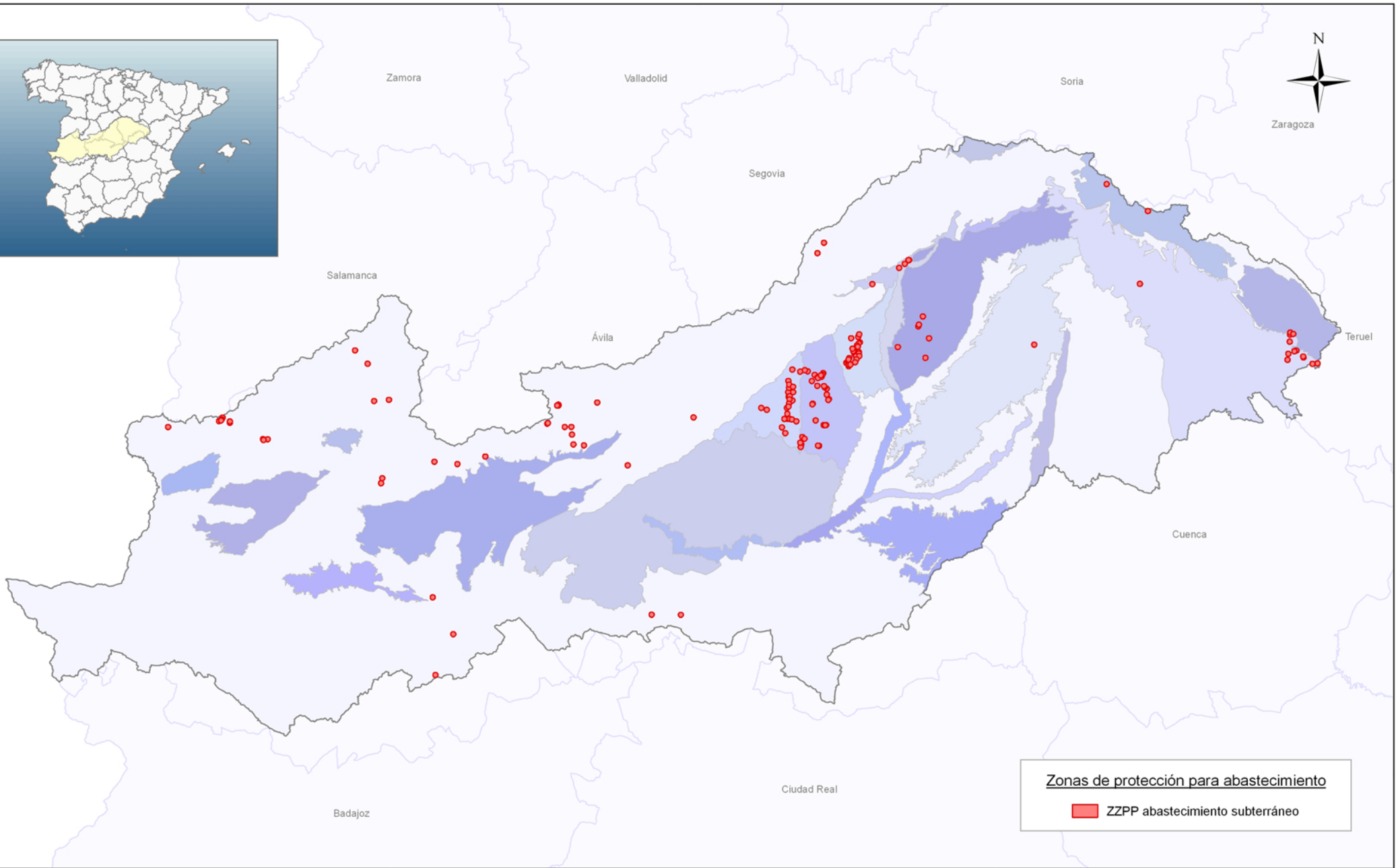
Plazos cumplimiento OMAs

- Buen estado en 2015
- Buen estado en 2021
- Buen estado en 2027
- Objetivos menos rigurosos
- Sin datos

- Objetivos Medioambientales - Masas de agua superficiales



Plazos cumplimiento OMAs	
	Buen estado en 2015 (18)
	Buen estado en 2021 (4)
	Buen estado en 2027 (2)

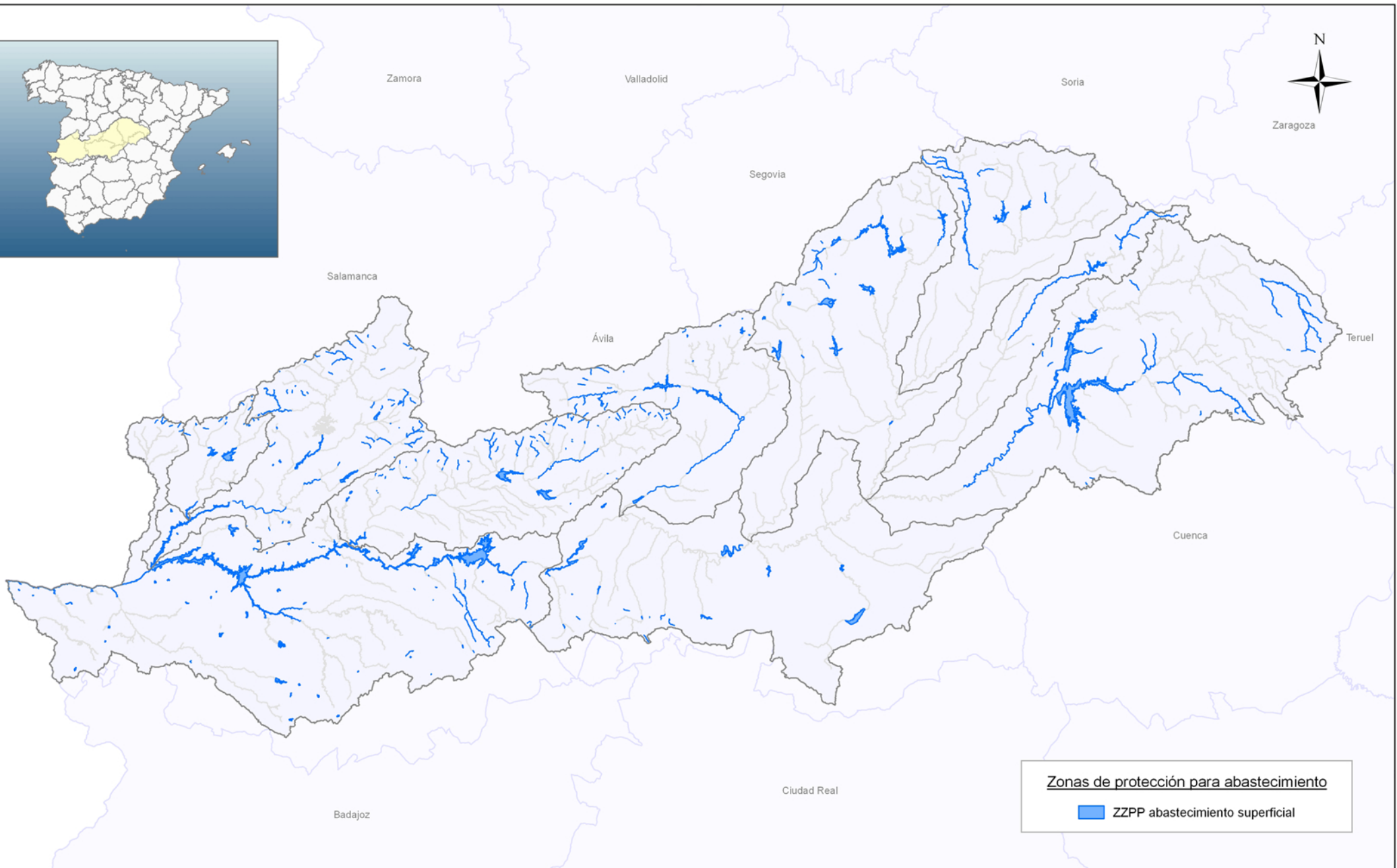


- Zonas Protegidas -
Z. Protección para Abastecimiento
Masas de agua subterráneas

Informe de
Sostenibilidad Ambiental

Escala gráfica:
1:1.400.000

Fecha:
Junio 2011



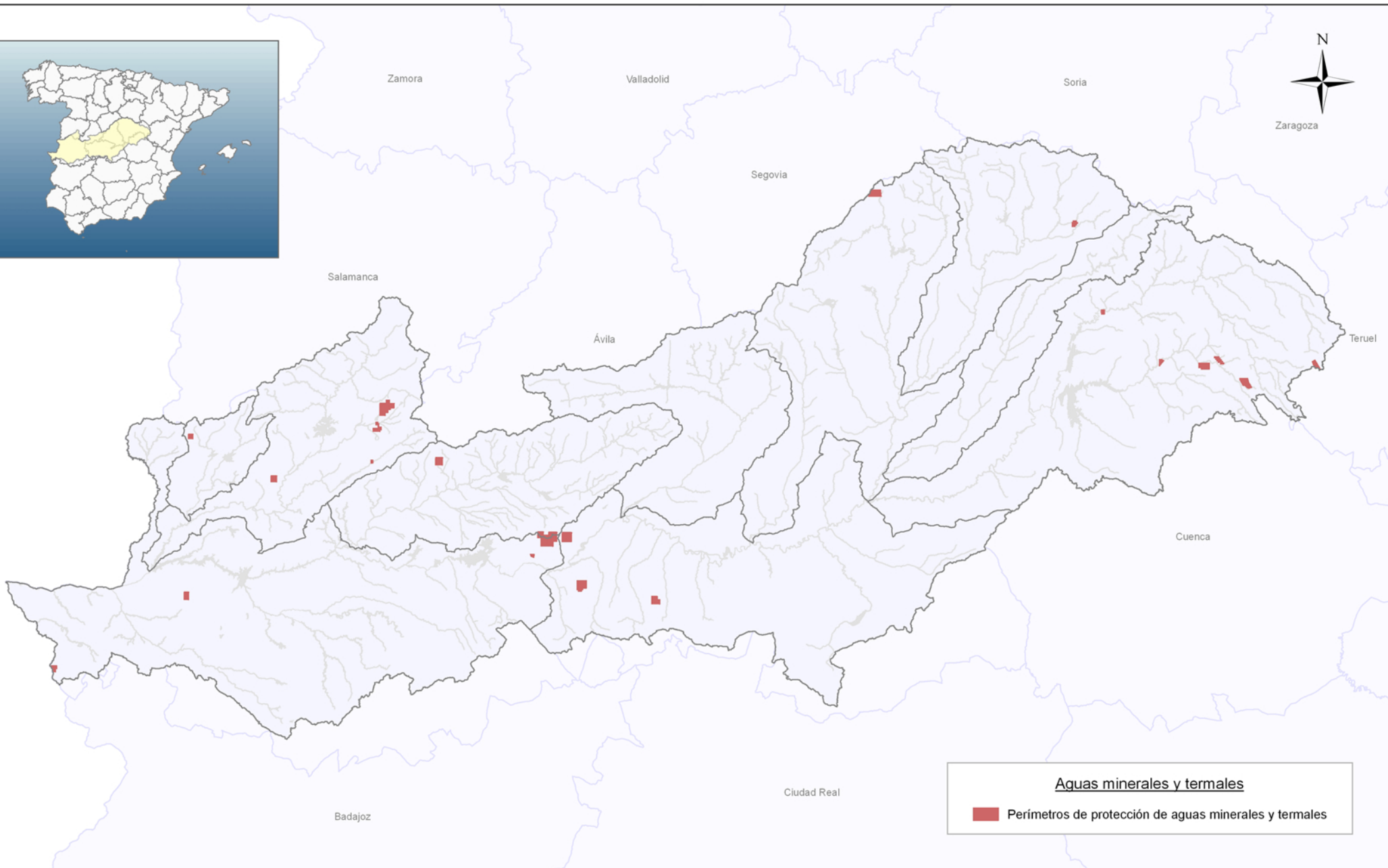
Zonas de protección para abastecimiento
ZZPP abastecimiento superficial

- Zonas Protegidas - Z. Protección para Abastecimiento Masas de agua superficiales

Informe de Sostenibilidad Ambiental

Escala gráfica:
1:1.400.000

Fecha:
Junio 2011



Aguas minerales y termales
■ Perímetros de protección de aguas minerales y termales



GOBIERNO DE ESPAÑA

MINISTERIO DE MEDIO AMBIENTE Y MEDIO RURAL Y MARINO

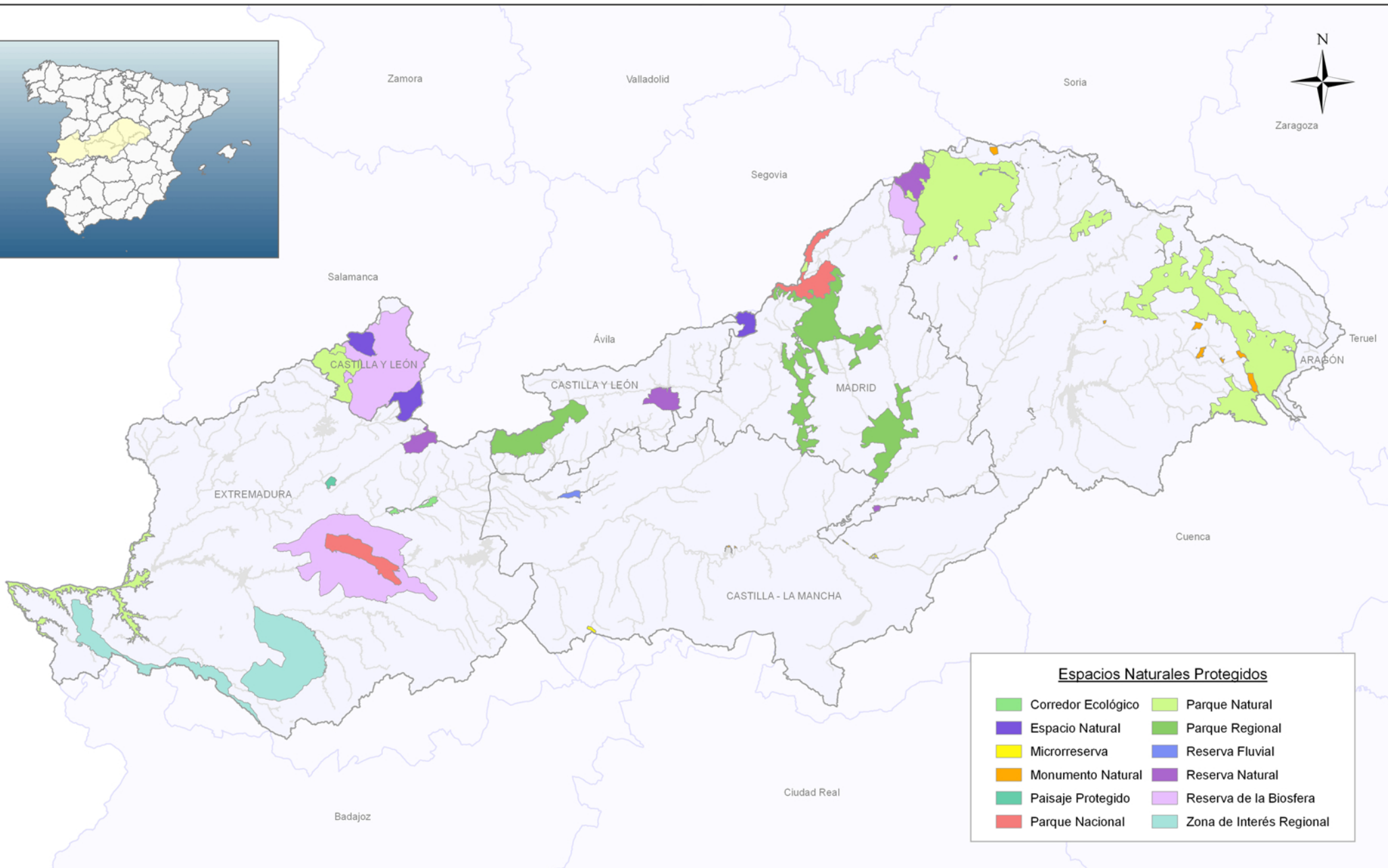
CONFEDERACIÓN HIDROGRÁFICA DEL TAGO

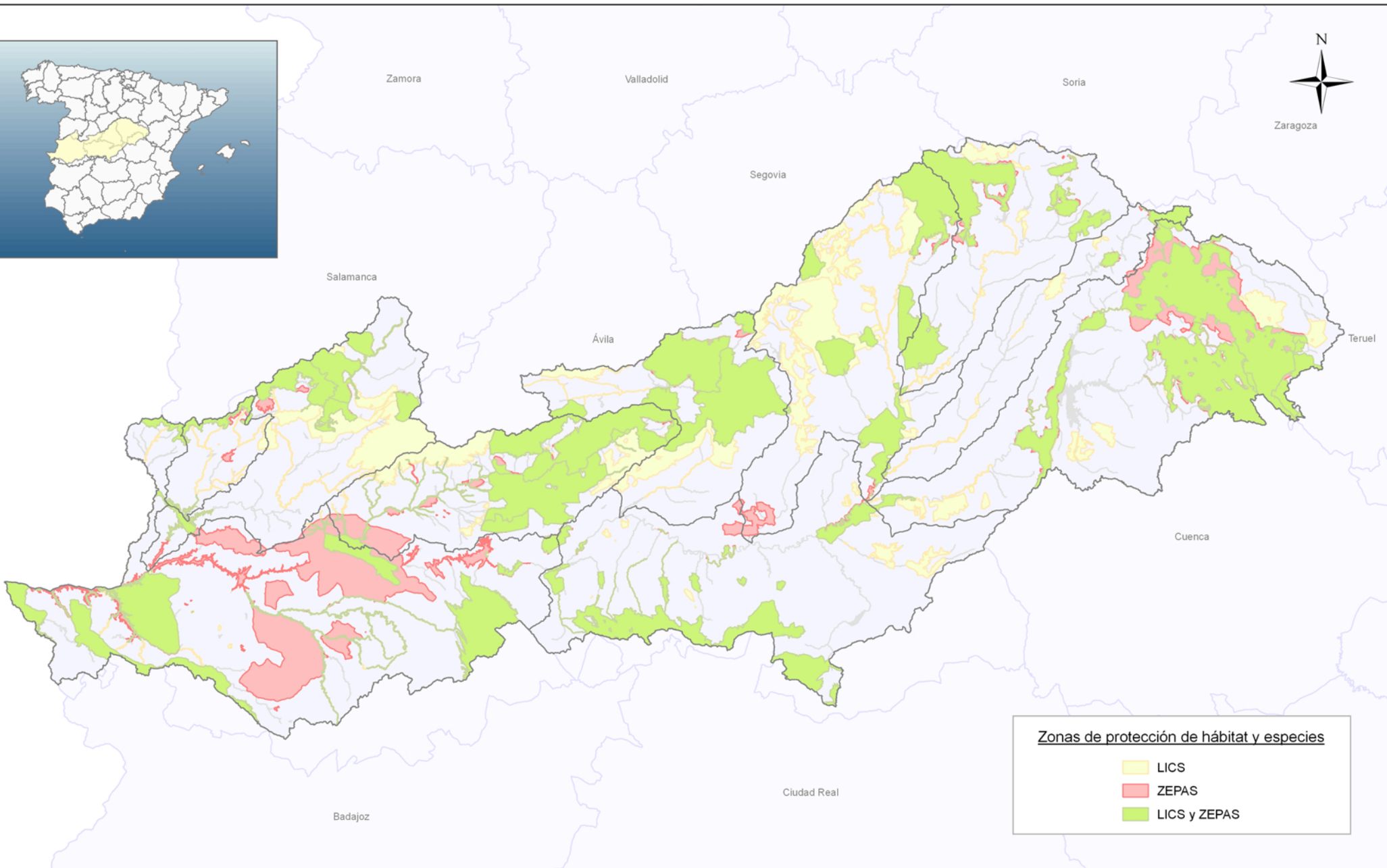
- Zonas Protegidas - Aguas minerales y termales

Informe de Sostenibilidad Ambiental

Escala gráfica:
1:1.400.000

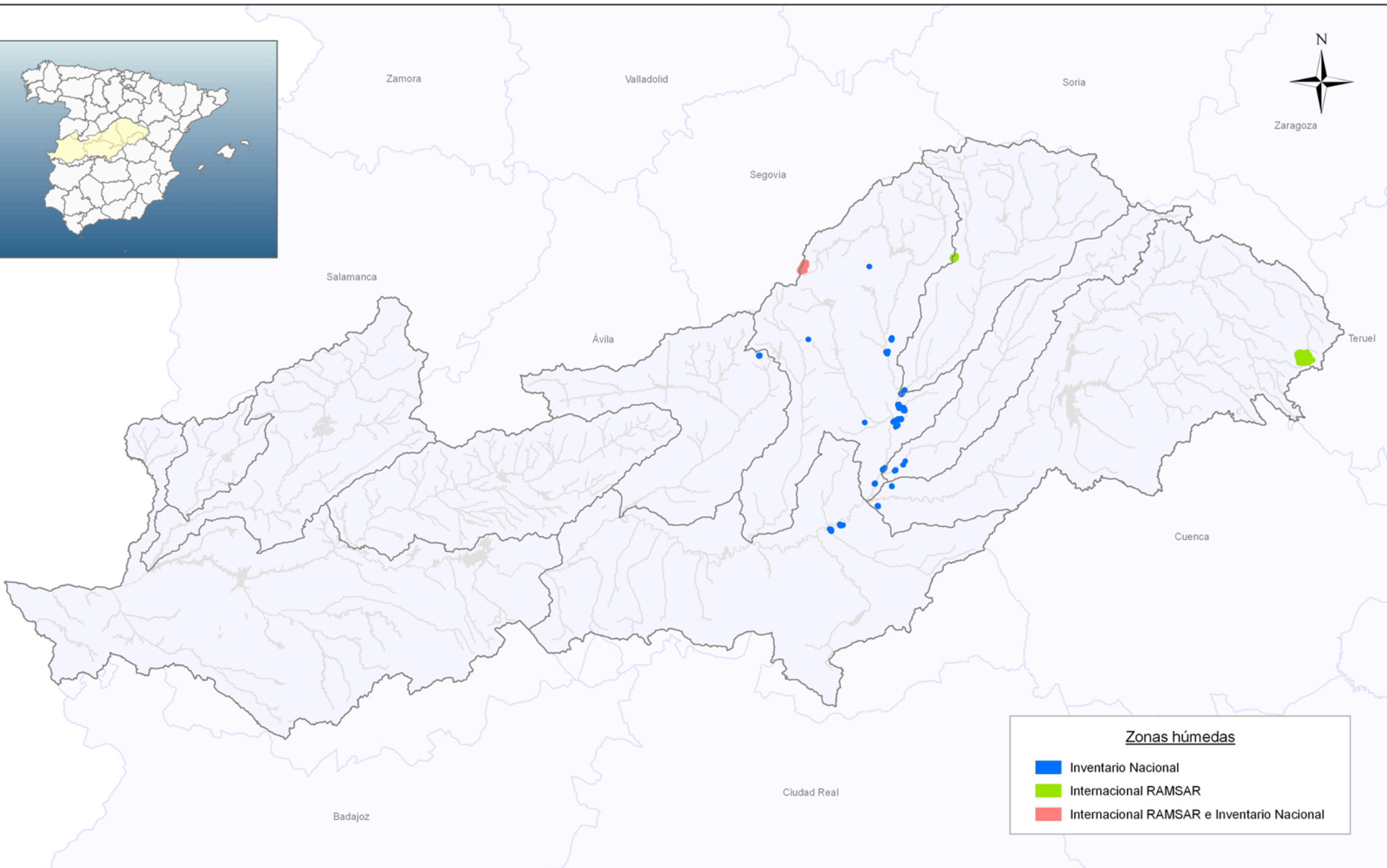
Fecha:
Junio 2011





Zonas de protección de hábitat y especies

-  LICs
-  ZEPAS
-  LICs y ZEPAS

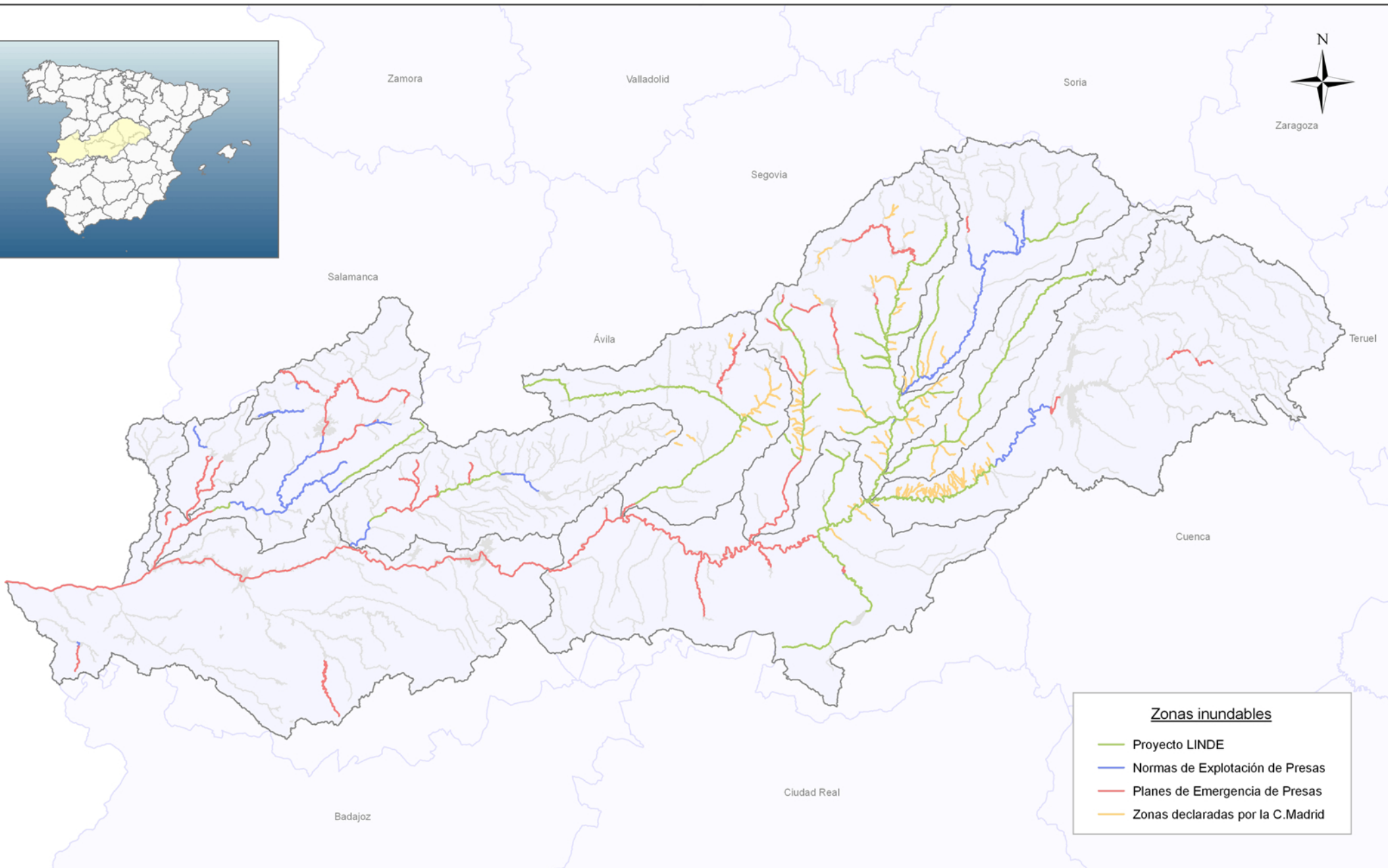


- Zonas Protegidas - Zonas Húmedas

Informe de Sostenibilidad Ambiental

Escala gráfica:
1:1.400.000

Fecha:
Junio 2011



GOBIERNO DE ESPAÑA

MINISTERIO DE MEDIO AMBIENTE Y MEDIO RURAL Y MARINO

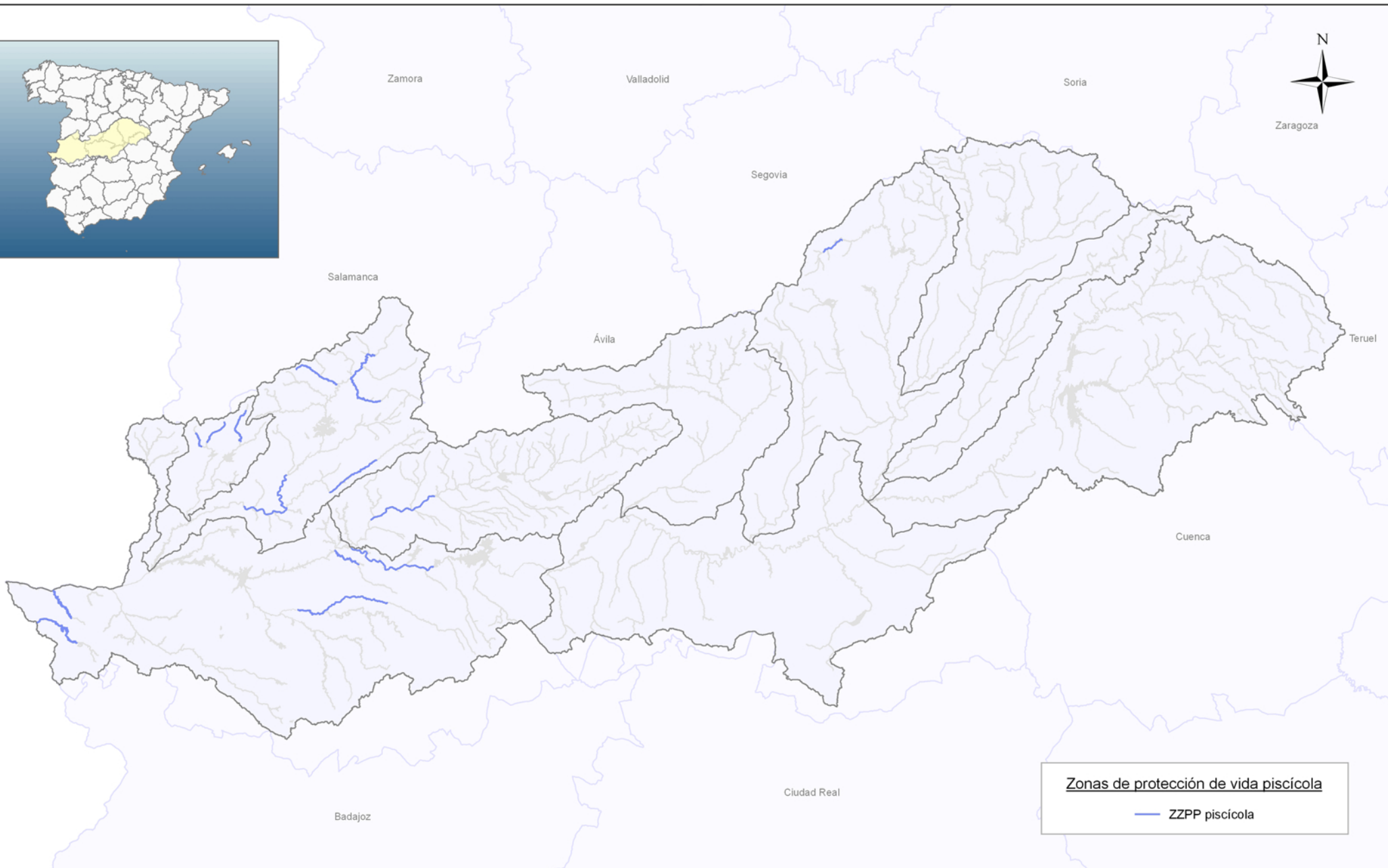
CONFEDERACIÓN HIDROGRÁFICA DELTAJO

- Zonas Protegidas - Zonas Inundables

Informe de Sostenibilidad Ambiental

Escala gráfica:
1:1.400.000

Fecha:
Junio 2011



**- Zonas Protegidas -
Zonas de Protección de
Vida Piscícola**

Zonas de protección de vida piscícola

— ZZPP piscícola



GOBIERNO
DE ESPAÑA

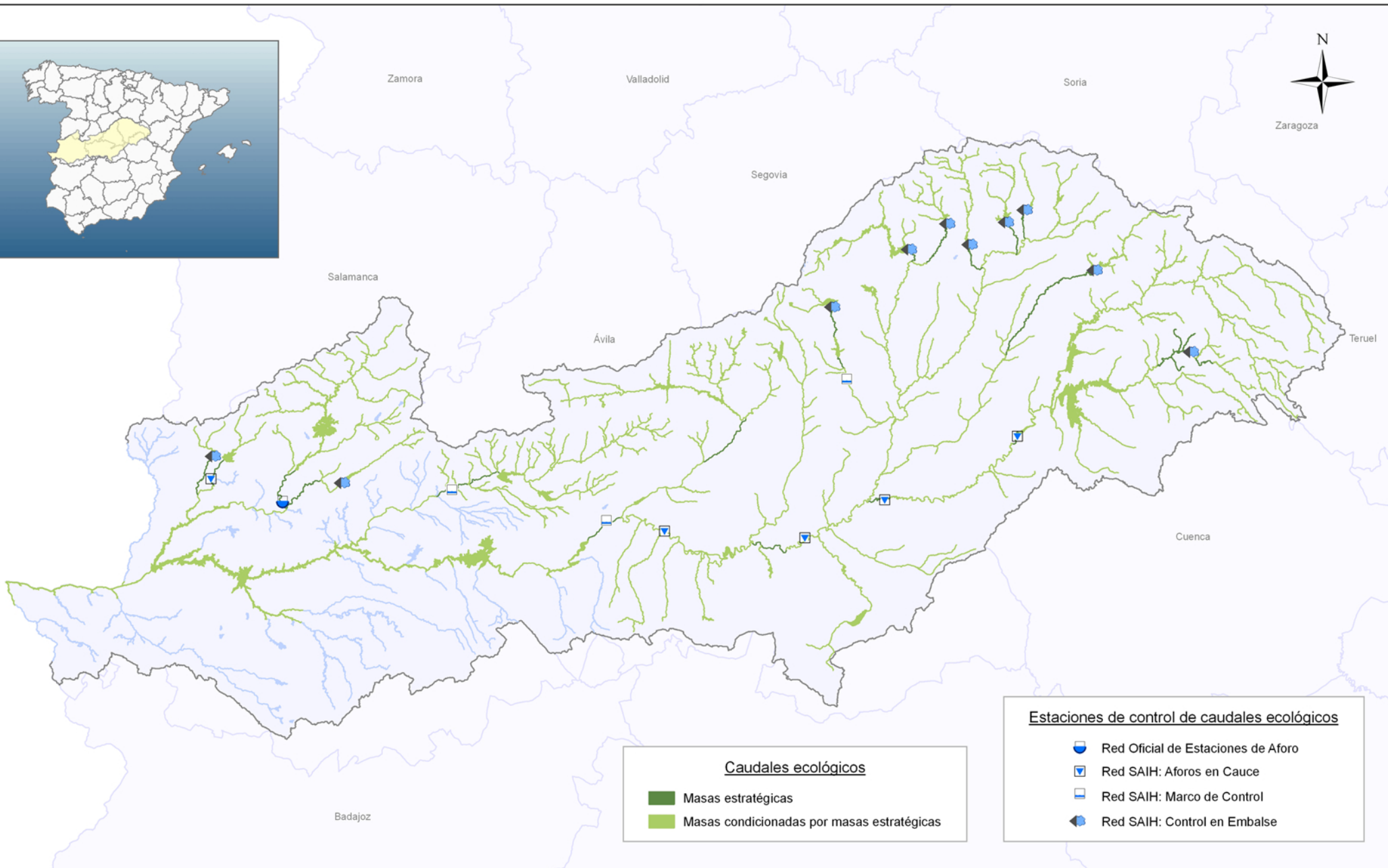
MINISTERIO
DE MEDIO AMBIENTE
Y MEDIO RURAL Y MARINO

CONFEDERACIÓN
HIDROGRÁFICA
DELTAJO

**Informe de
Sostenibilidad Ambiental**

Escala gráfica:
1:1.400.000

Fecha:
Junio 2011

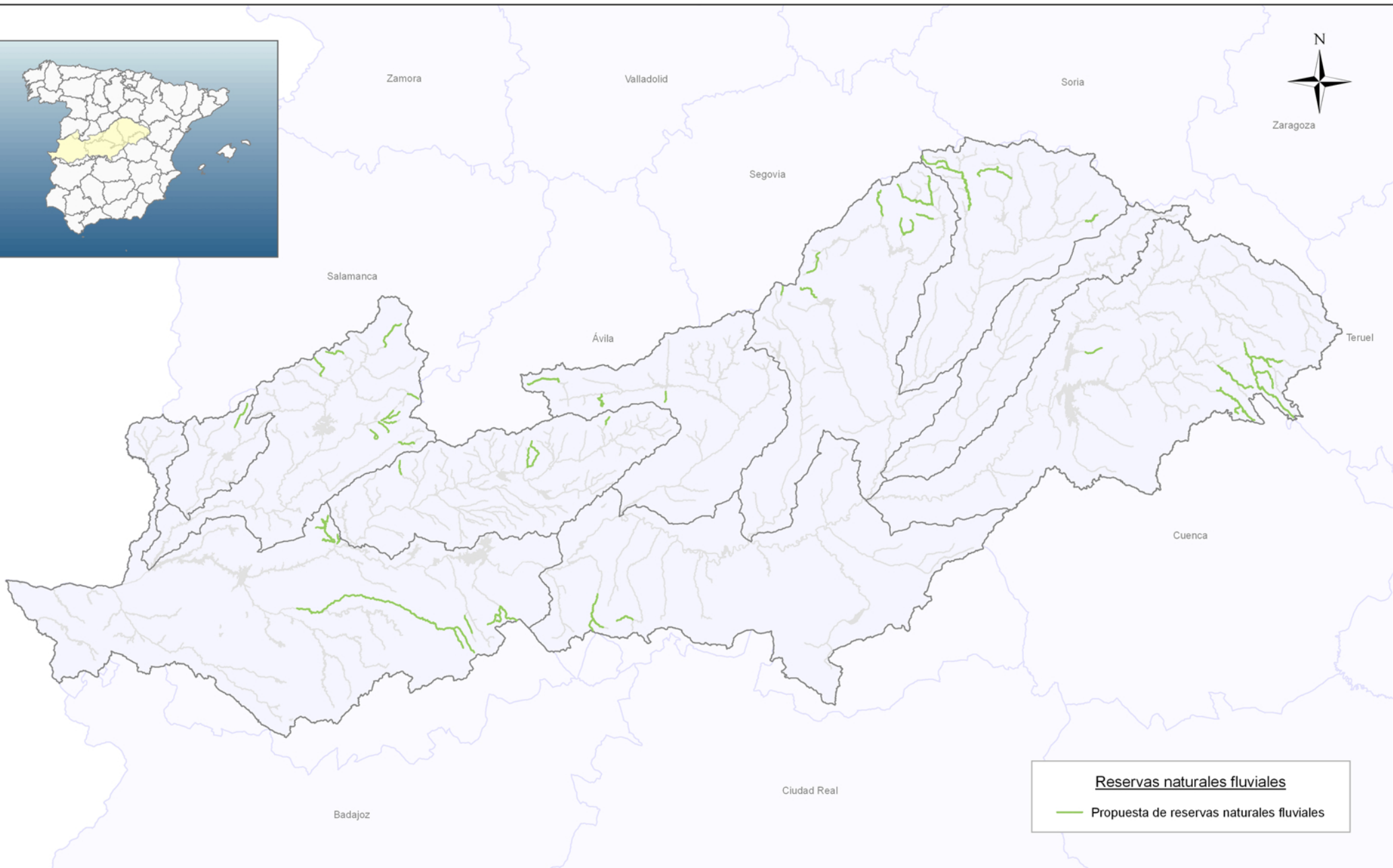


Caudales ecológicos

- Masas estratégicas
- Masas condicionadas por masas estratégicas

Estaciones de control de caudales ecológicos

- Red Oficial de Estaciones de Aforo
- Red SAIH: Aforos en Cauce
- Red SAIH: Marco de Control
- Red SAIH: Control en Embalse

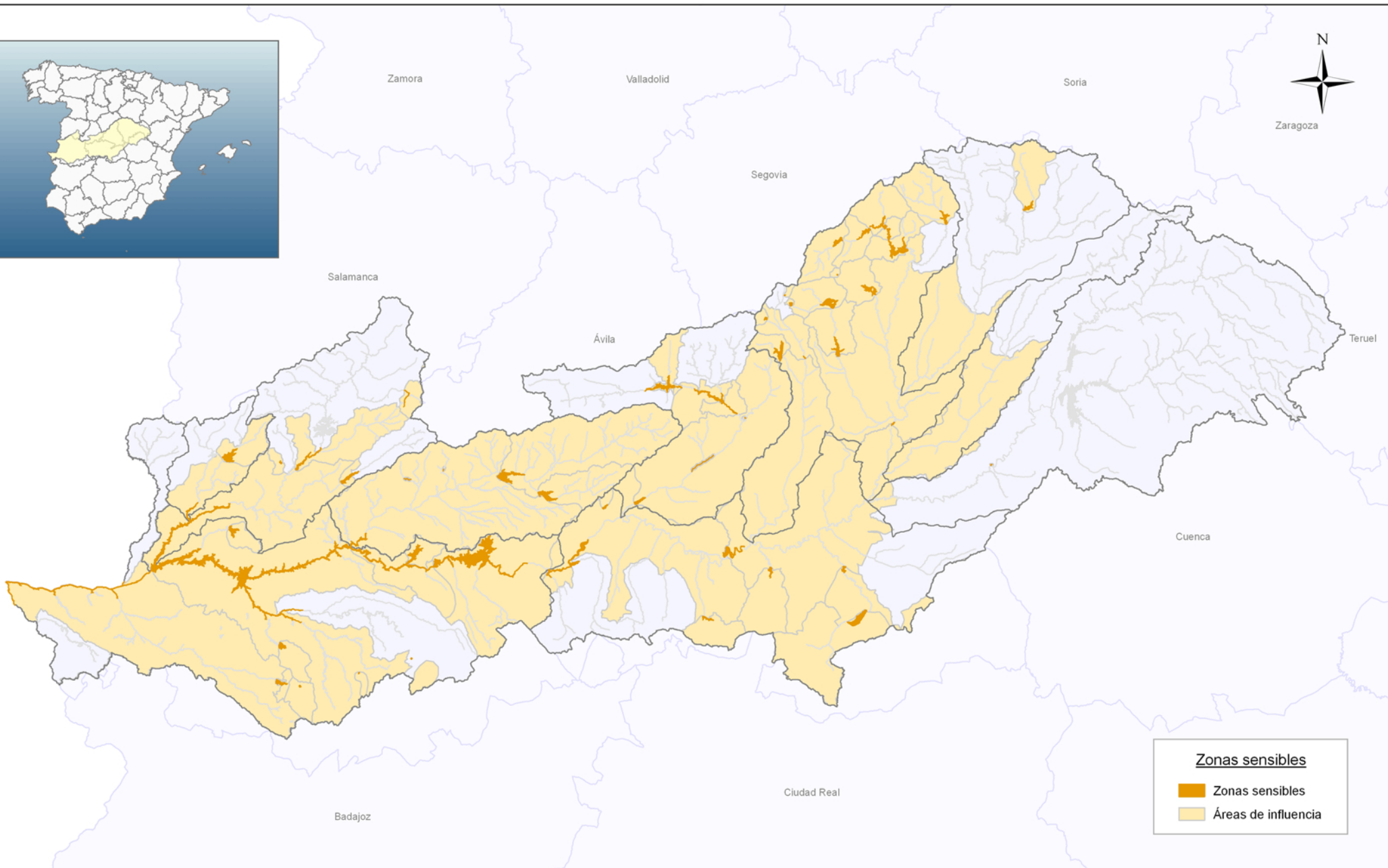


- Reservas naturales fluviales -

Informe de Sostenibilidad Ambiental

Escala gráfica:
1:1.400.000

Fecha:
Junio 2011



Zonas sensibles

- Zonas sensibles
- Áreas de influencia

 GOBIERNO DE ESPAÑA

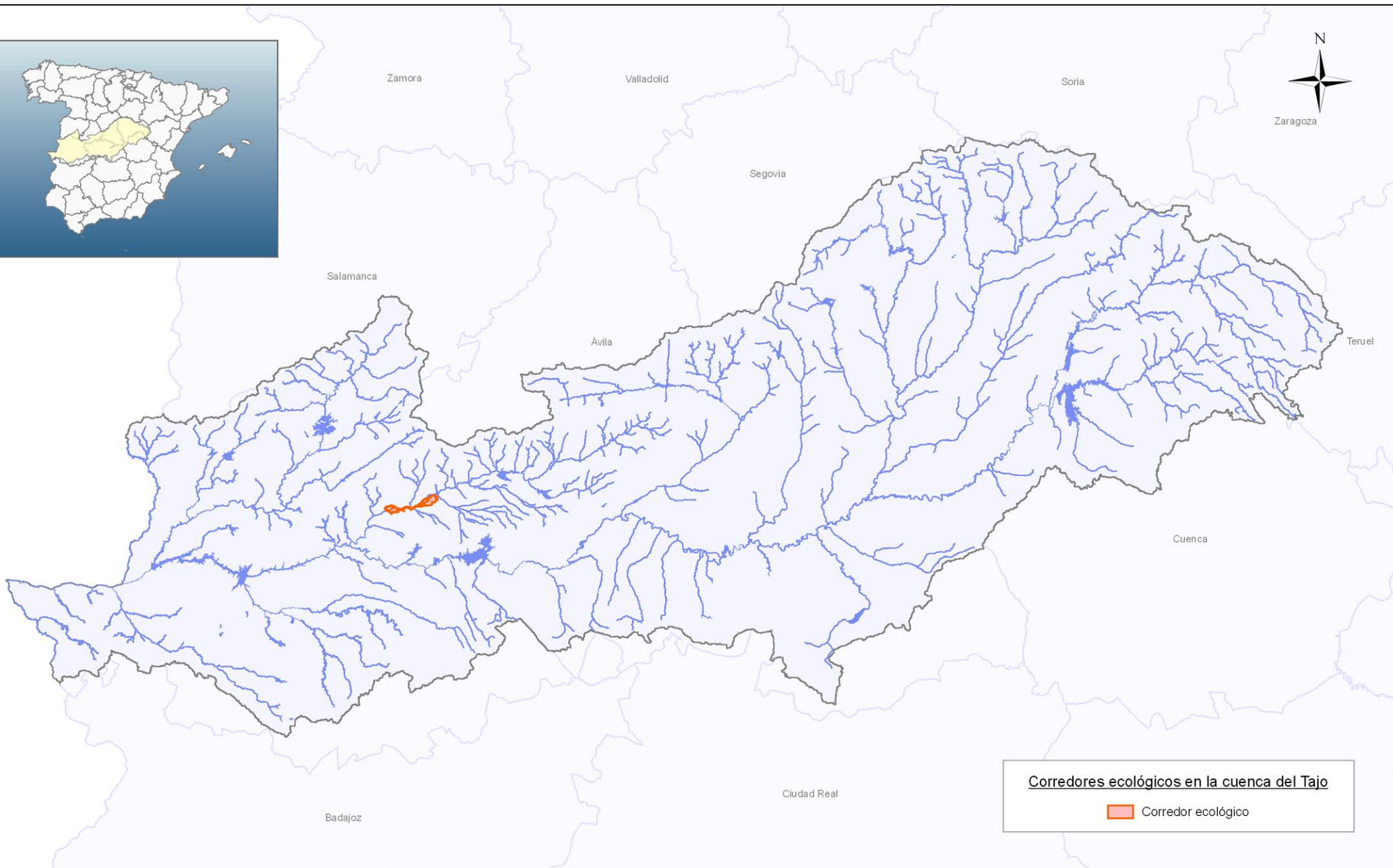
MINISTERIO DE MEDIO AMBIENTE Y MEDIO RURAL Y MARINO

CONFEDERACIÓN HIDROGRÁFICA DELTAJO

- Zonas Protegidas - Zonas Sensibles

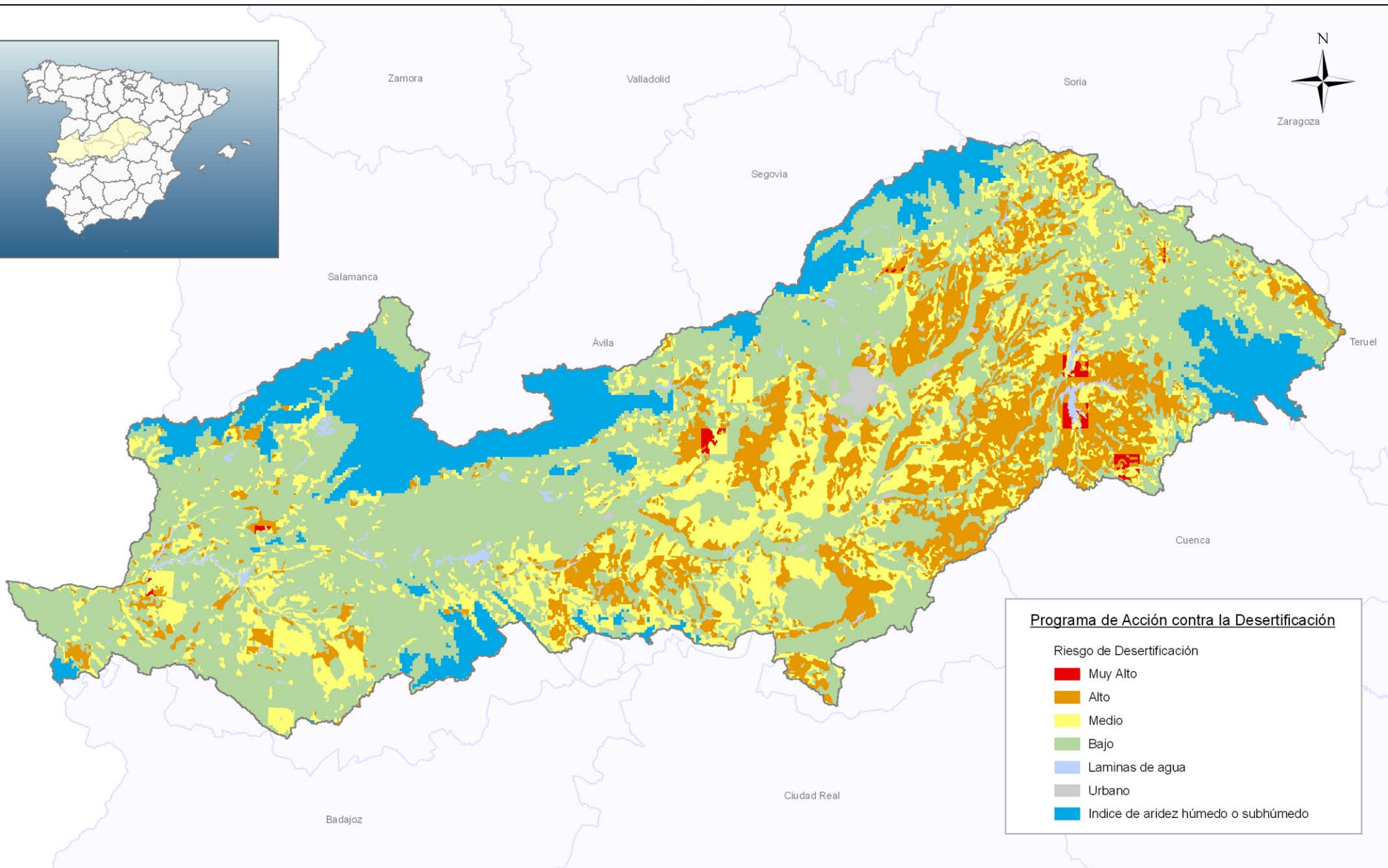
Informe de Sostenibilidad Ambiental

Escala gráfica: 1:1.400.000	Fecha: Junio 2011
--------------------------------	----------------------



Corredores ecológicos en la cuenca del Tajo
Corredor ecológico

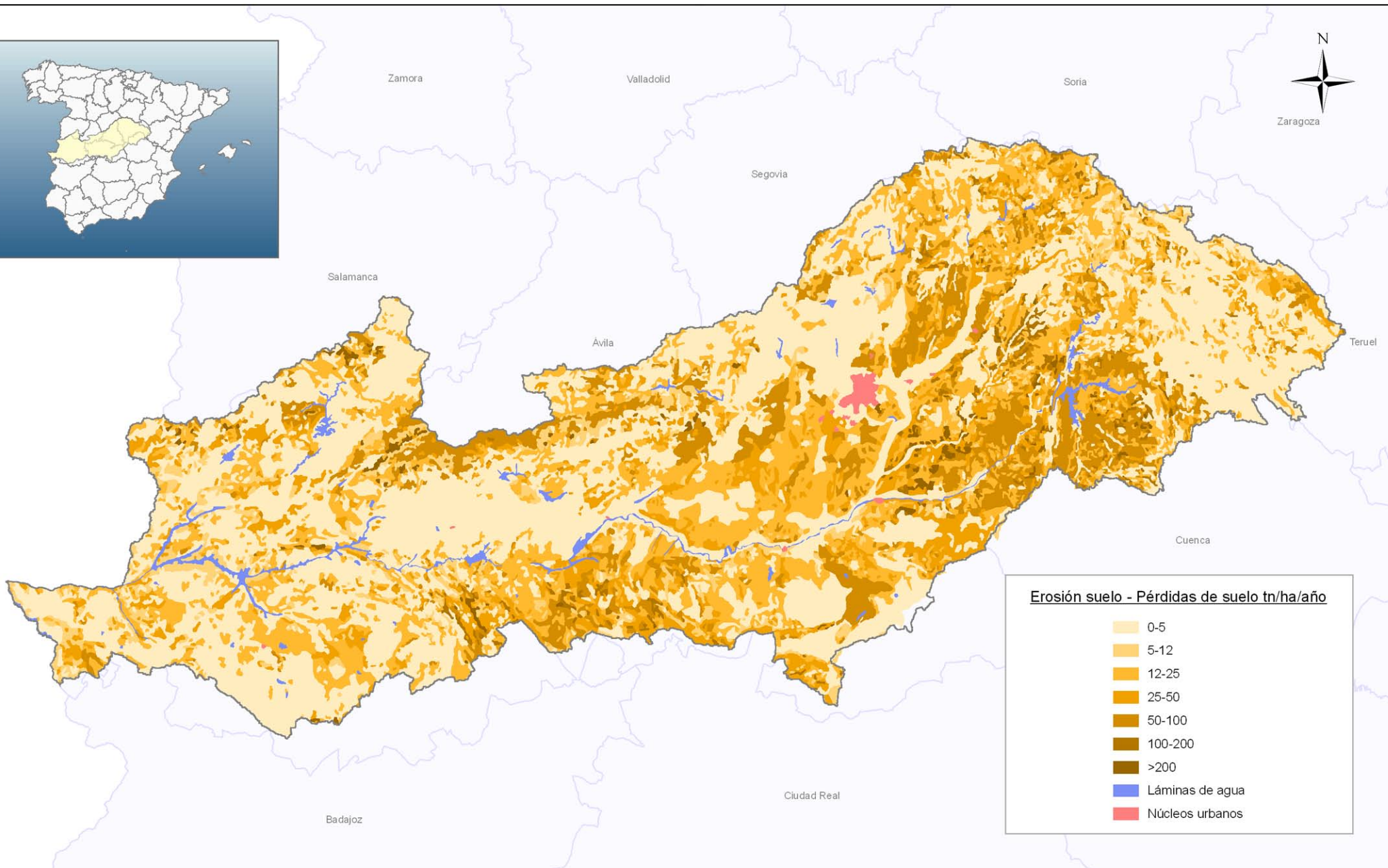
- Corredores ecológicos -

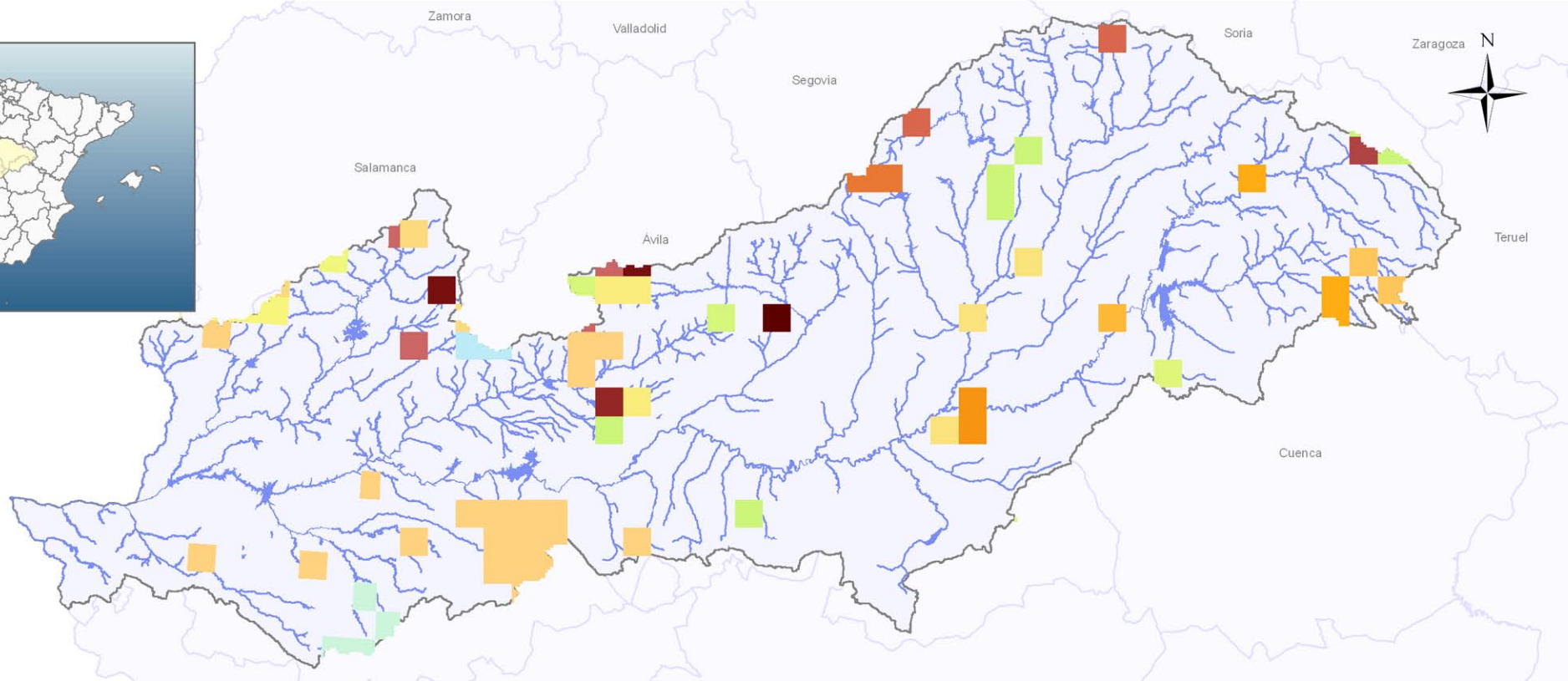


Programa de Acción contra la Desertificación

Riesgo de Desertificación

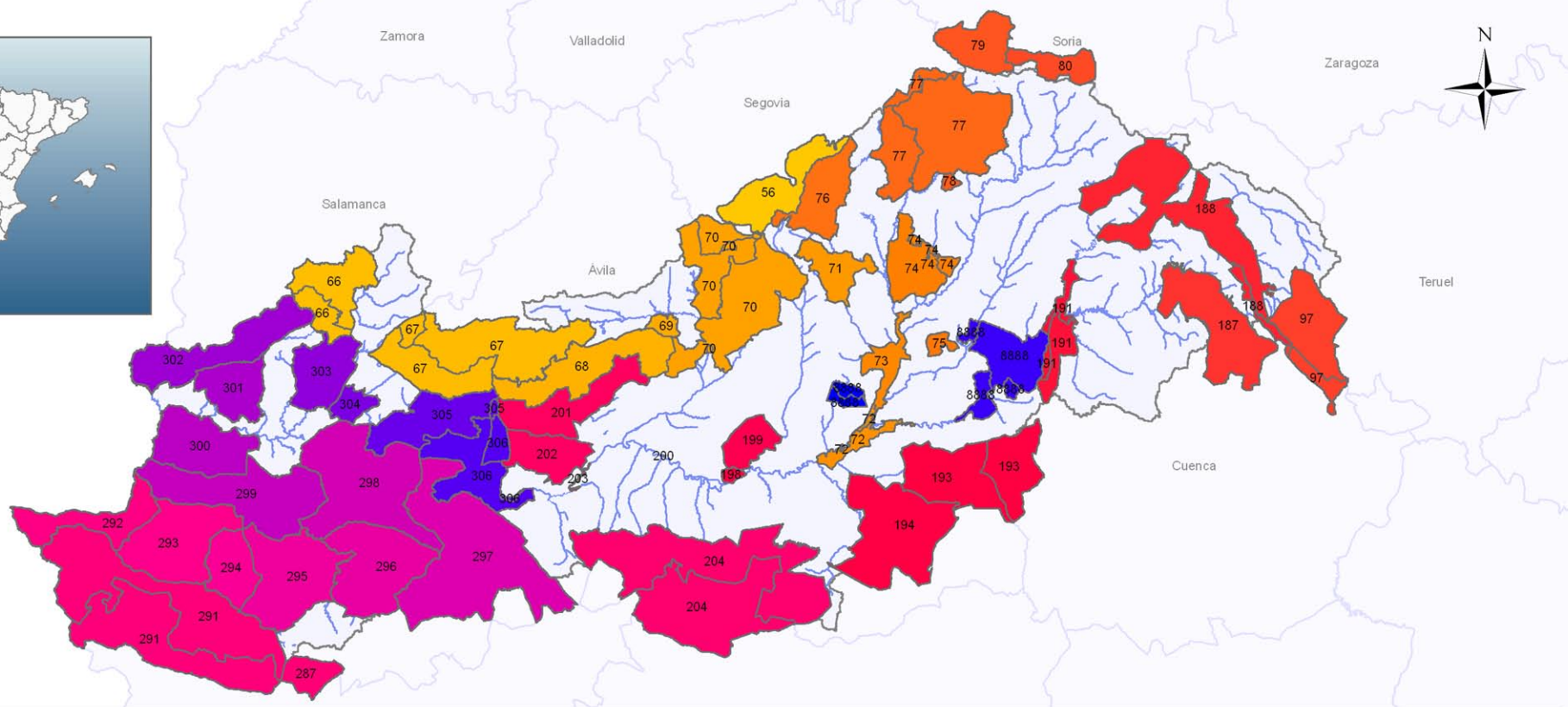
- Muy Alto
- Alto
- Medio
- Bajo
- Laminas de agua
- Urbano
- Indice de aridez húmedo o subhúmedo





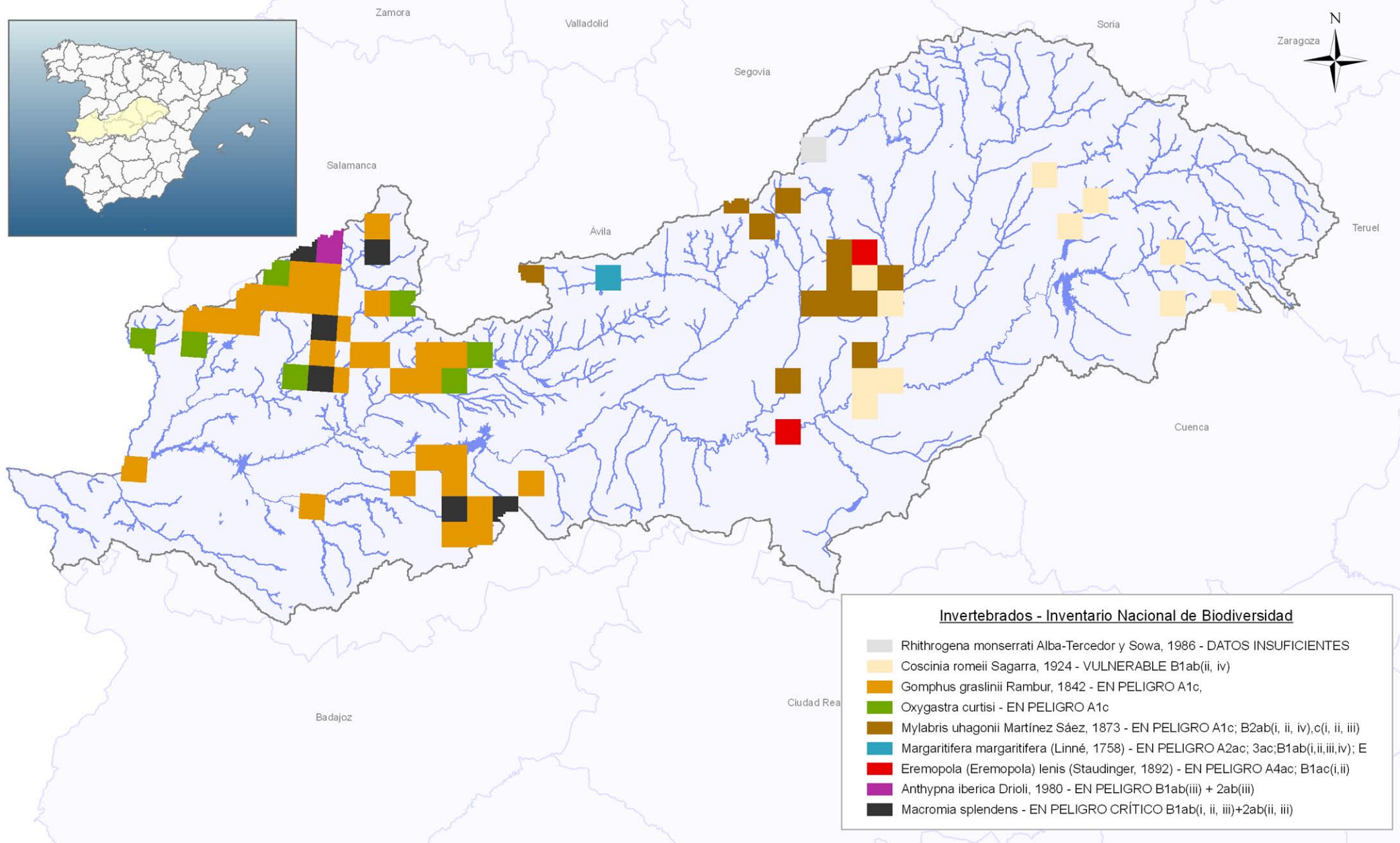
Flora amenazada - Inventario Nacional de Biodiversidad

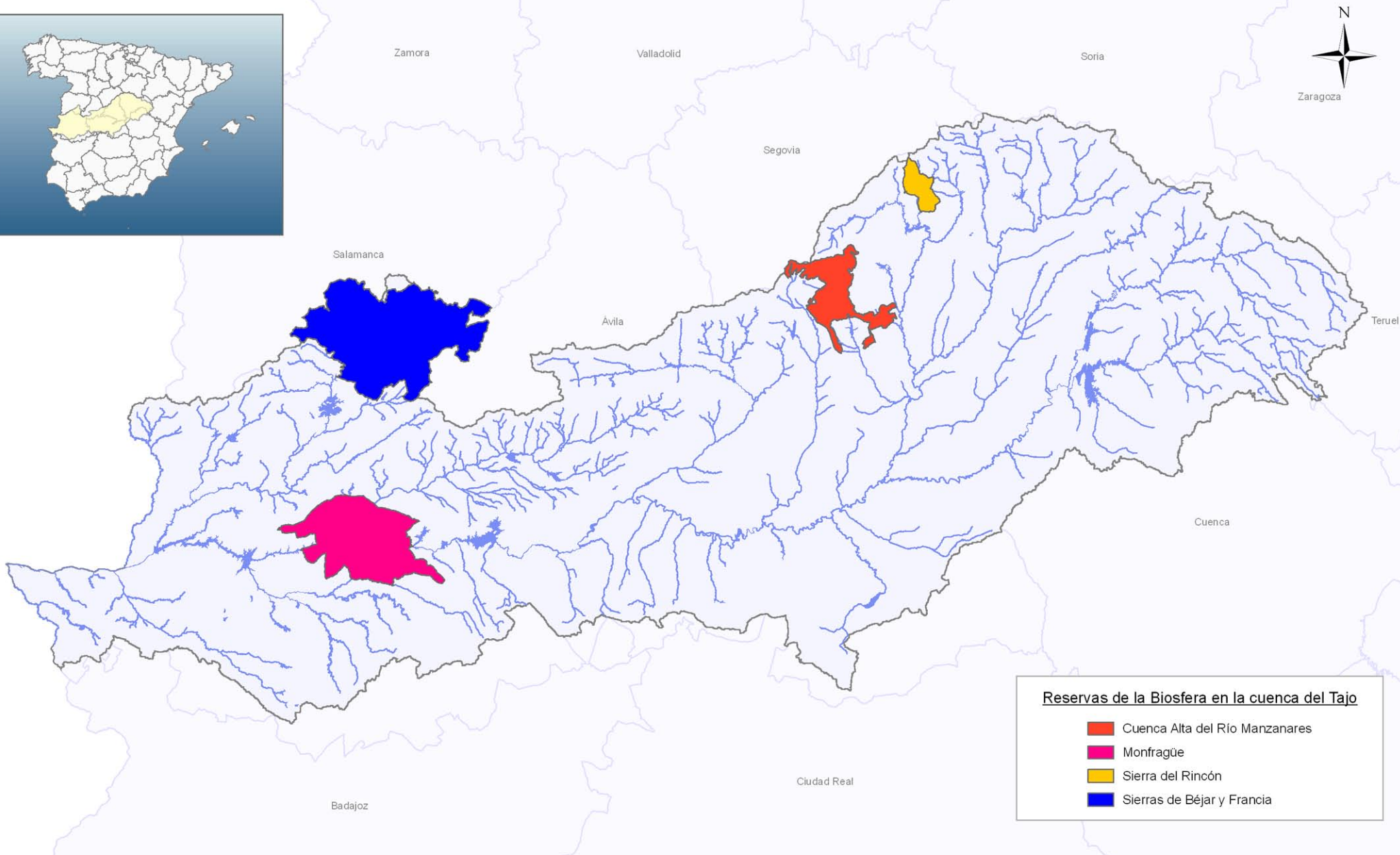
- | | |
|---|---|
| Incluido como <i>A. vitaliana</i> subsp. <i>assoana</i> , <i>Androsace vitaliana</i> subsp. <i>aurelii</i> Luceño | <i>Gentianella hispanica</i> López Udias, Fabregat & Renob. - EN PELIGRO B1ab(iii)+2ab(iii) |
| <i>Adenocarpus desertorum</i> Castrov. - CASI AMENAZADO | <i>Limonium erectum</i> Erben - EN PELIGRO B1ab(iii)+2ab(iii) |
| <i>Marsilea strigosa</i> Willd. - VULNERABLE A3ac+4ac; C2b; D2 | <i>Atropa baetica</i> Willk. - EN PELIGRO B2ab(i,iii,iv); D |
| <i>Senecio coincyi</i> Rouy - VULNERABLE B1ab(i,ii,iii,iv)+2ab(i,ii,iii,iv) | <i>Vella pseudocytisus</i> L. subsp. <i>pseudocytisus</i> - EN PELIGRO B2ab(ii,iii) |
| <i>Senecio auricula</i> subsp. <i>castellanus</i> Ascaso & Pedrol - VULNERABLE B1ab(i,ii,iii,iv)+2ab(i,ii,iii,iv); D2 | <i>Erysimum humile</i> subsp. <i>penyalarensis</i> (Pau) Rivas Mart. ex G. López - EN PELIGRO B2ab(iii,iv)c(i) |
| <i>Fritillaria caballeroi</i> F.M. Vázquez - VULNERABLE B1ab(ii,iii)c(iv)+2ab(ii,iii)c(iv); C2a(i) | <i>Erodium paularense</i> Fern. Gonz. & Izco - EN PELIGRO B2ab(v) |
| <i>Thymelaea broteriana</i> Cout. - VULNERABLE B1ab(iii)+2ab(iii) | <i>Delphinium fissum</i> subsp. <i>sordidum</i> (Cuatrec.) Amich, E. Rico & J. Sánchez - EN PELIGRO B2ab(v)c(iv); C2b |
| <i>Succisella microcephala</i> (Willk.) G. Beck - VULNERABLE B2ab(i,ii,iii,iv); C1+2a(i); D2 | <i>Pseudomisopates rivas-martinezii</i> (Sánchez Mata) Güemes - PELIGRO CRÍTICO A3b; B1ab(iii)+2ab(iii); C2 a(i) |
| <i>Nepeta hispanica</i> Boiss. & Reut. - VULNERABLE B2ab(ii,iv)c(iv); D2 | <i>Lemna trisulca</i> L. - PELIGRO CRÍTICO A4cd; B2ab(i,ii,iii,iv,v) |
| <i>Veronica micrantha</i> Hoffmanns. & Link - VULNERABLE B2ab(iii); C2a(i) | <i>Thymelaea lythroides</i> Barratte & Murb. - PELIBRO CRÍTICO B2ab(ii,iii) |
| <i>Prunus lusitanica</i> L. subsp. <i>lusitanica</i> - VULNERABLE D2 | <i>Silene marizii</i> Samp. - PELIGRO CRÍTICO B2ab(ii,iii,iv,v)c(iv) |
| <i>Marsilea batardae</i> Launert - EN PELIGRO A2ace+3ace+4ace; B2ab(i,ii,iii,iv) | <i>Gyrocarum oppositifolium</i> Valdés - PELIGRO CRÍTICO B2ac(i,ii,iii) |



IBAS

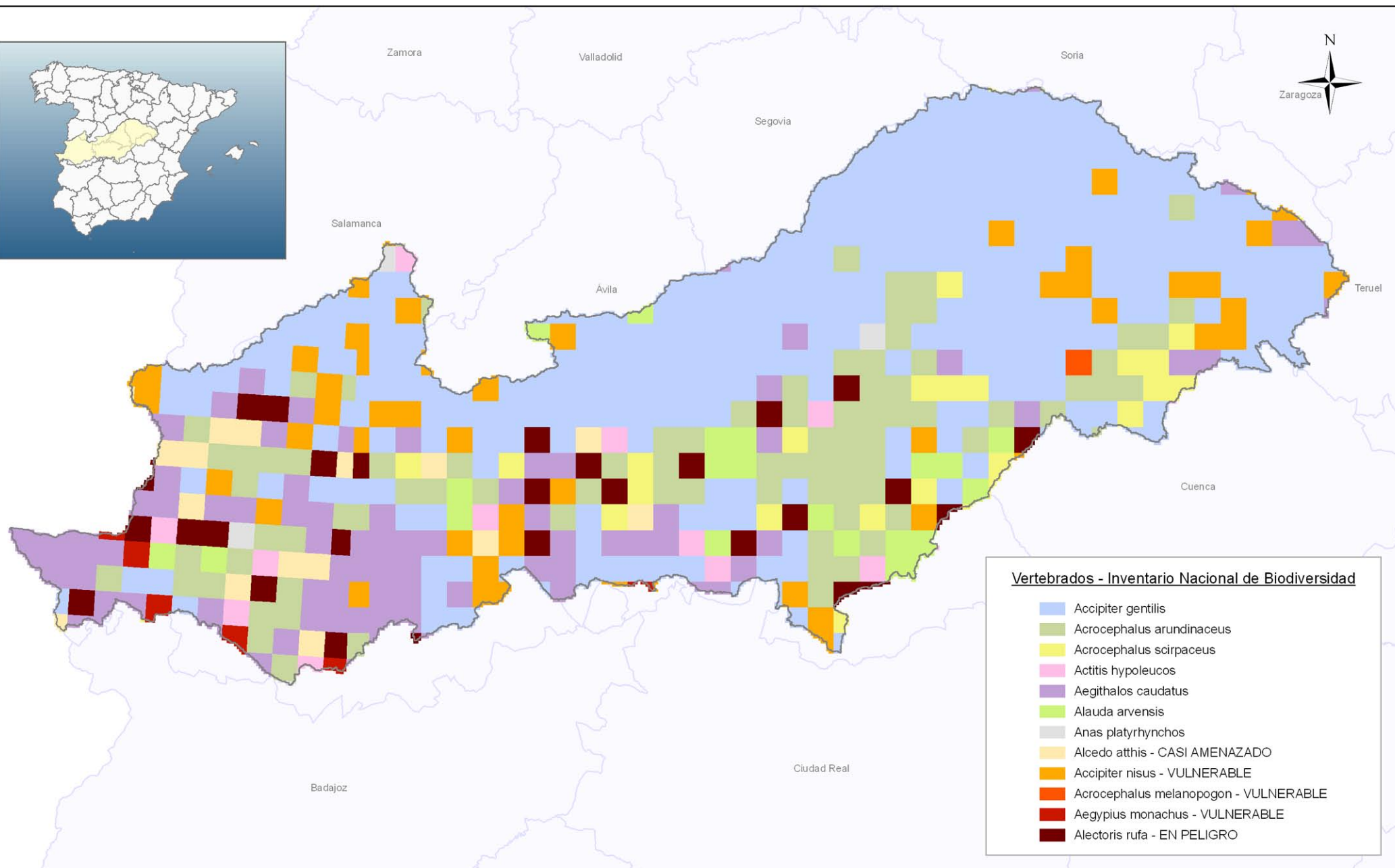
- | | | | |
|---|---|---|--|
| 56, Umbria de Guadarrama | 77, Sierra de Ayllon | 200, Isla de Malpica (Rio Tajo) | 297, Sierras de las Villuercas |
| 66, Peña de Francia | 78, Puebla de Beleña | 201, Embalses de Rosarito y Navalcan-La Iglesias (Valle del Tietar) | 298, Monfragüe |
| 67, Sierras de Gredos y Candelario | 79, Tiernas-Caracena | 202, Llanos de Oropesa | 299, Embalse de Alcantara-Cuatro Lugares |
| 68, Valle del Tietar | 80, Altos de Barahona | 203, Embalse de Azutan | 300, Sierras de Coria |
| 69, Valle de Iruelas | 97, Montes Universales-Sierra de Albarracin | 204, Montes de Toledo-Cabañeros | 301, Embalse de Borbollon |
| 70, El Escorial-San Martin de Valdeiglesias | 187, Serrania de Cuenca | 287, Sierra de Montánchez-Embalse de Cornalvo | 302, Solana de la Sierra de Gata |
| 71, El Pardo-Viñuelas | 188, Alto Tajo y Tajuña | 291, Sierra de San Pedro | 303, Embalse de Gabriel y Galan |
| 72, Carrizales y Sotos de Aranjuez | 191, Embalses de Entrepeñas y Buendia | 292, Embalse del Cedillo | 304, Plasencia y Sierra de San Bernabe |
| 73, Cortados y graveras del Jarama | 193, Tarancon-Ocaña-Corral de Almaguer | 293, Brozas-Membrio | 305, Bajo Tietar y rampa de La Vera |
| 74, Talamanca-Camarma | 194, Llanos de Tembleque-La Guardia | 294, Malpartida de Caceres-Arroyo de la Luz | 306, Campo de Arañuelo-Embalse de Valdecañas |
| 75, Alcarria de Alcala | 198, Embalse de Castejon | 295, Llanos entre Caceres y Trujillo-Aldea del Cano | 8888, Baja Alcarria |
| 76, Alto Lozoya-La Pedriza | 199, Torrijos | 296, Trujillo-Torrecillas de la Tiesa | 8888, Torrejon de Velasco-Secanos de Valdemoro |





Reservas de la Biosfera en la cuenca del Tajo

- Cuenca Alta del Río Manzanares
- Monfragüe
- Sierra del Rincón
- Sierras de Béjar y Francia



Vertebrados - Inventario Nacional de Biodiversidad

- Accipiter gentilis*
- Acrocephalus arundinaceus*
- Acrocephalus scirpaceus*
- Actitis hypoleucos*
- Aegithalos caudatus*
- Alauda arvensis*
- Anas platyrhynchos*
- Alcedo atthis* - CASI AMENAZADO
- Accipiter nisus* - VULNERABLE
- Acrocephalus melanopogon* - VULNERABLE
- Aegypius monachus* - VULNERABLE
- Alectoris rufa* - EN PELIGRO